

## 目次

社会福祉法人 敬愛会	P2
各サービス稼働率一覧	P5
ボランティア様来園一覧	P6
特別養護老人ホーム敬愛園・ショートステイ敬愛園	P7
デイサービス敬愛園	P9
ケアプラン敬愛園	P10
地域包括支援センター敬愛園	P11
ケアハウスカトレア	P12
特別養護老人ホームユニットケアしだみ敬愛園	P13
ショートステイしだみ敬愛園	

○ 法人

1. 基本方針

- (1) 経営の安定化  
各サービス稼働率一覧表（P5）のとおり
- (2) 従業員の確保、定着、育成を図り稼働の安定  
確保：職員採用状況・配置状況（P4）

令和元年度 職員採用状況

本部

入職 介護職 9名 事務員 2名  
(内、介護職1名は再就職)

退職 介護職 7名 看護職 1名 相談員 1名 事務 1名  
(内、本年度採用者介護職3名)

しだみ

入職 介護職 4名 看護職 2名  
(内、介護職・看護職各1名は本年度再就職)

退職 介護職 9名 看護職 2名  
(内、本年度採用者介護職1名)

定着：基本給等見直し（H31年4月1日適用）実施、夏季休暇新設  
有給取得率 法人全体で約90%

育成：人材から人財への取り組み 介護福祉士 5名受験、全員合格  
介護福祉士取得率 法人全体で60%  
法人全体での接遇、コミュニケーション研修、虐待防止研修を実施  
個人のスキルアップ、キャリアアップの研修等も参加

\*その他

永年勤続表彰

20年勤続表彰 1名 15年勤続表彰 4名 10年勤続表彰 1名

2. 理事会の開催

第1回（令和元年6月3日）

- ・平成30年度法人並びに各施設事業報告（案）について
- ・平成30年度法人並びに各施設会計決算報告（案）について
- ・社会福祉充実計画について
- ・役員候補者の選出について
- ・役員報酬等規程の一部変更（案）について
- ・定款の一部変更（案）について
- ・評議員会招集（案）について

第2回（令和元年6月21日）

- ・理事長の選定について

第3回（令和元年8月19日）

- ・LED改修工事 入札業者の選出について
- ・入札執行時の立会い者の選出について

#### 第4回（令和元年9月27日）

- ・LED改修工事の入札結果について
- ・入札結果に伴う随意契約について
- ・第1次補正予算（案）について
- ・理事長の職務執行状況報告について
- ・評議員会の招集（案）について

#### 第5回（令和2年1月27日）

- ・理事長の職務執行状況報告について
- ・技能実習生の受け入れについて
- ・評議員会の招集（案）について

#### 第6回（令和2年3月16日）＊コロナウイルス感染症拡大のため書面決議

- ・令和元年度第2次補正予算（案）について
- ・令和2年度法人並びに各施設事業計画・予算計画（案）について
- ・諸規定の変更（案）について
- ・第4回評議員会招集（案）について

#### 3. 評議員会の開催

#### 第1回（令和元年6月21日）

- ・平成30年度法人並びに各施設事業報告（案）について
- ・平成30年度法人並びに各施設会計決算報告（案）について
- ・社会福祉充実計画について
- ・役員を選任（案）について
- ・役員報酬等規程の一部変更（案）について
- ・定款の一部変更（案）について

#### 第2回（令和元年10月10日）

- ・LED改修工事の入札結果について
- ・第一次補正予算について
- ・理事長の職務執行状況報告について

#### 第3回（令和2年2月10日）

- ・理事長の職務執行状況について
- ・技能実習生の受け入れについて

#### 第4回（令和2年3月23日）＊コロナウイルス感染症拡大の書面決議

- ・令和元年度第2次補正予算（案）について
- ・令和2年度法人並びに各施設事業計画・予算計画（案）について
- ・諸規定の変更（案）について

#### 4. 監事監査の開催

令和元年 5月24日 実施

5. 評議員選任・解任委員会の開催

令和元年度の開催はなし

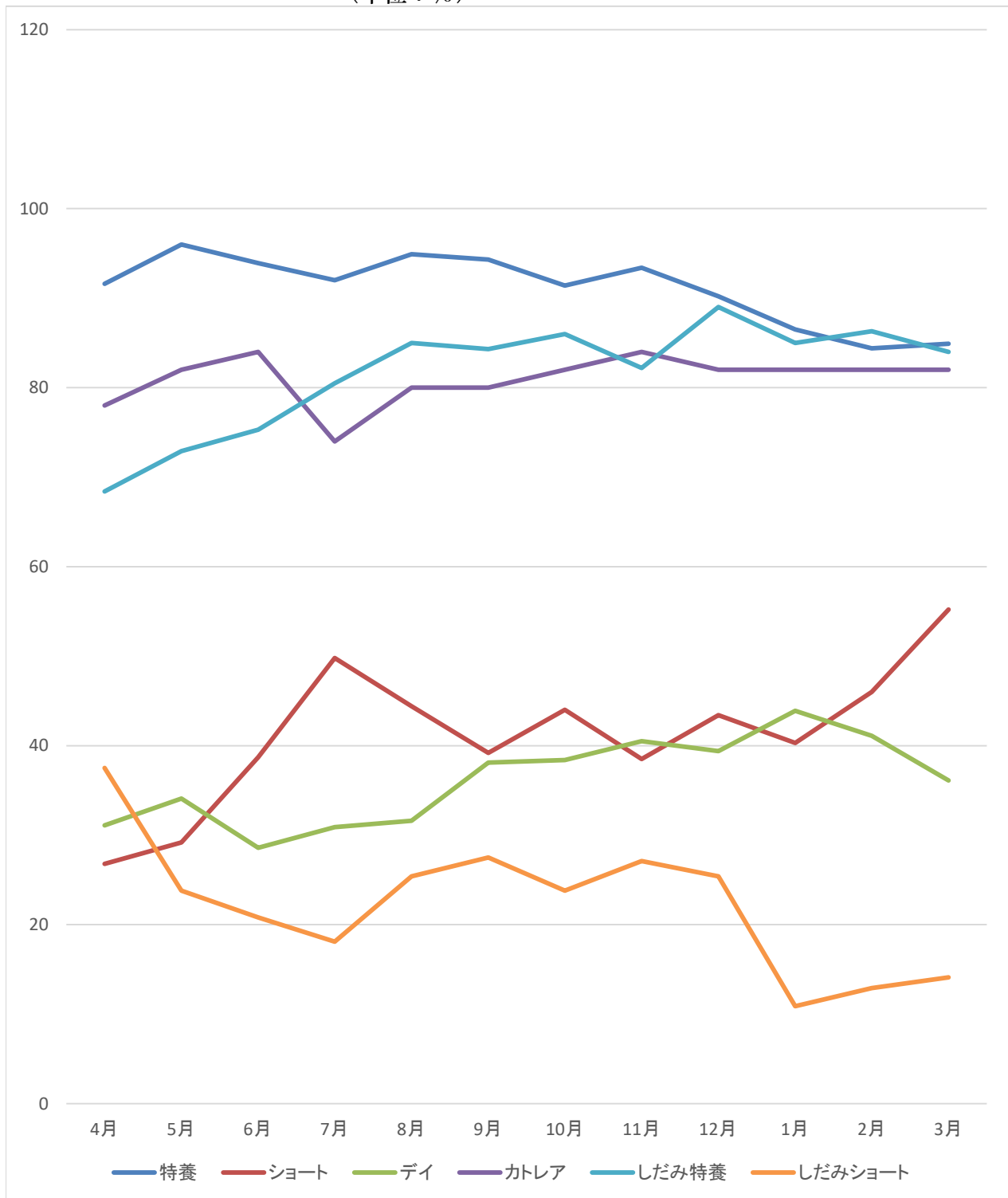
6. 職員配置状況

令和2年3月31日現在

	施設長	事務員	相談員	ケアマネ		介護士		看護師		機能訓練指導員	嘱託医師	栄養士	宿直・日直	合計
				常勤	非常勤	常勤	非常勤	常勤	非常勤					
特養 (本部)	1	4	1	(2)	1	24		4 (3)	1		4	1	2	43 (3)
ショート (本部)	(1)		1			5		2 (1)						8 (1)
デイ	(1)		2			1 (2)		(4)	(1)	(4)				3 (1 2)
ケアプラン	(1)			2										2 (1)
包括	(1)		1											1 (1)
カトレア	(1)		1			2								3 (1)
特養 (しだみ)	1		1		1	12	(1)	3	2	(1)		1	4	25 (4)
ショート (しだみ)	(1)					1	3							4 (1)
* ( ) の人数は兼務職員数												合計(人)	89	

## 7. 令和元年度 各サービス稼働率一覧

(単位：%)



### 年間平均稼働率

本部特養	91.1%	ショート	41.3%	デイ	36.1%	カトリア	87.8%
しだみ特養	81.6%	しだみショート	22.3%				

### 平成30年度実績

本部特養	89.8%	ショート	42.8%	デイ	32.5%	カトリア	76%
しだみ特養	68%	しだみショート	43.5%				

8. 令和元年度 ボランティア様来園一覧

本部

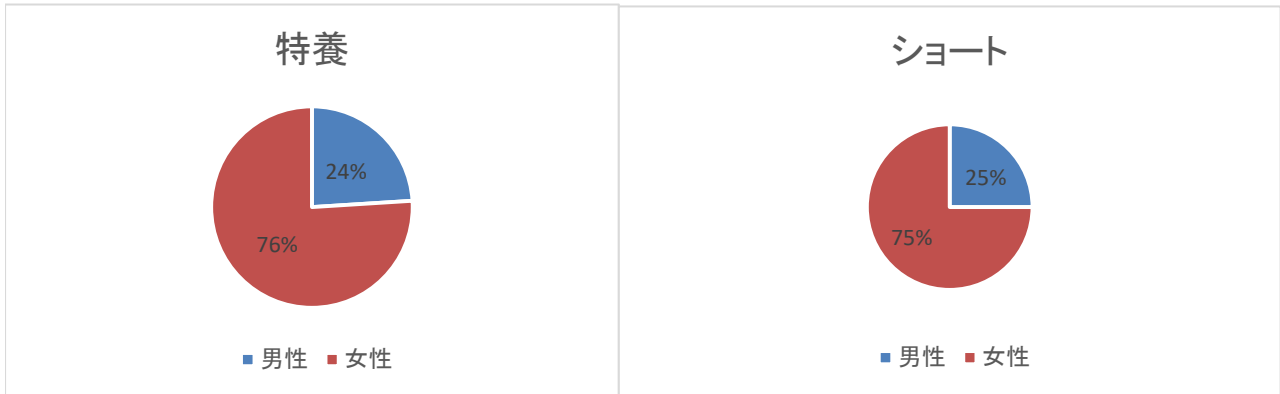
日付	ボランティア様名・レク名	内容・人数
4月15日	芸能友の会	7名：歌謡曲・劇・踊り
5月22日	茅ヶ池保育園年長児	28名+3名引率先生
5月31日	ハッピー&スマイル	5名：バンド演奏・歌
6月12日	ナタリー&フィジー	2名：ウクレレ演奏
6月20日	おっきい保育園：運動会	13名+2名引率先生
7月4日	阿武松部屋(伊藤健一評議員)	力士2名
8月6日	チンドン屋音楽サークル	7名：チンドンヤ
8月16日	ハッピー&スマイル	5名：バンド演奏・歌
9月7日	尾張旭市交通少年団	啓発運動
9月12日	琴祿会	4名：大正琴
9月16日	守山保存太鼓(赤塚評議員) 城山小学校ブラスバンド	敬愛まつり
9月17日	ピーチパル	11名：フラダンス
10月25日	レインボーマジック	6名：マジック
10月29日	豊田いつき会	7名：オカリナ演奏
多肉植物教室		

しだみ 月1回 傾聴ボランティア様来園

特別養護老人ホーム 敬愛園

ショートステイ 敬愛園

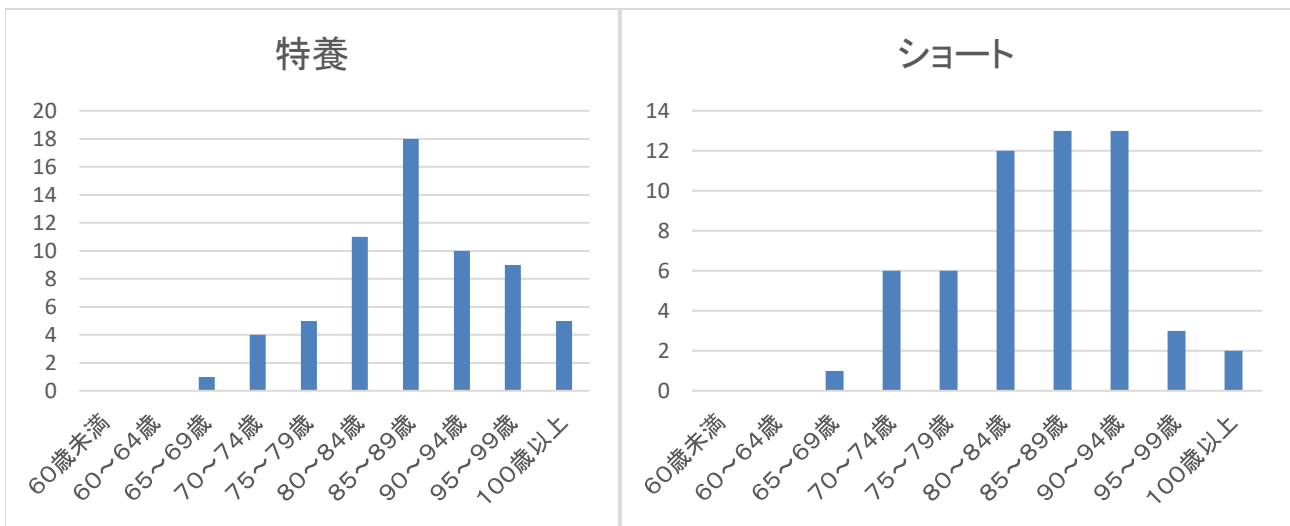
1. 利用者様男女割合



男性 15名 女性 48名

男性 14名 女性 42名

2. 年齢層



(特養)

最高年齢 103歳(女性)  
最少年齢 65歳(男性)

平均年齢

全体 86.8歳  
男性 83.4歳 女性 87.8歳

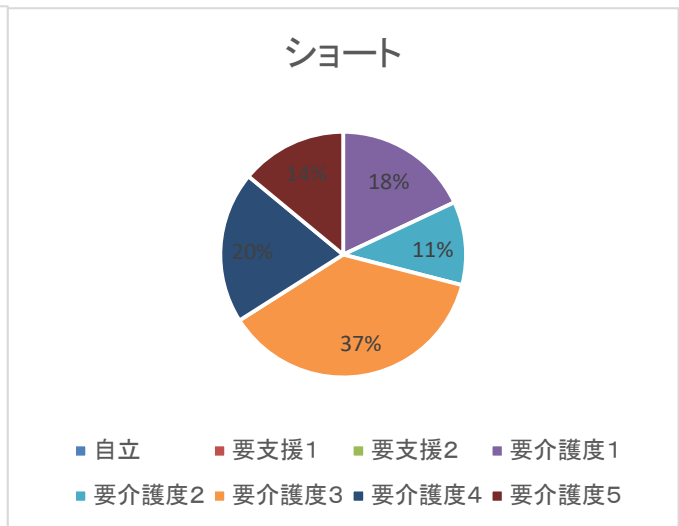
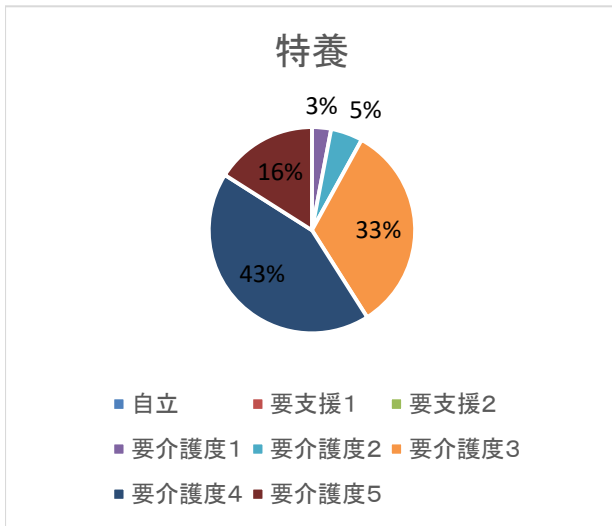
(ショート)

最高年齢 102歳(女性)  
最少年齢 65歳(女性)

平均年齢

全体 81.3歳  
男性 81.6歳 女性 86.6歳

### 3. 要介護度割合



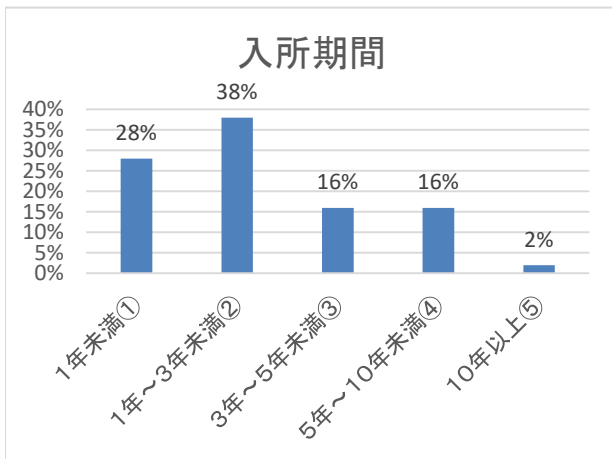
要介護度 1 2名      要介護度 2 3名  
 要介護度 3 21名    要介護度 4 27名  
 要介護度 5 10名

要介護度 1 10名    要介護度 2 6名  
 要介護度 3 21名    要介護度 4 11名  
 要介護度 5 8名

平均介護度  
 特養 3.63

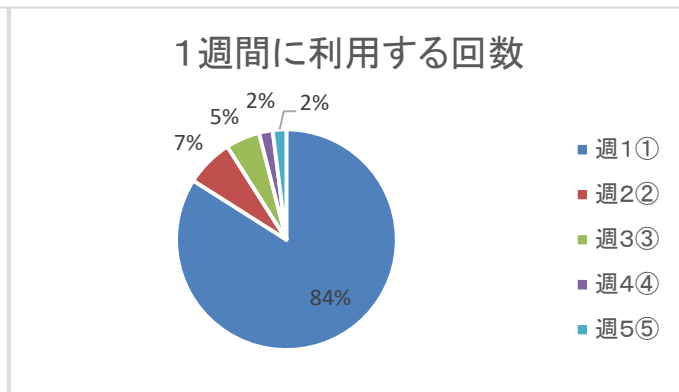
ショート 3.12

### 4. 入所期間（特養）



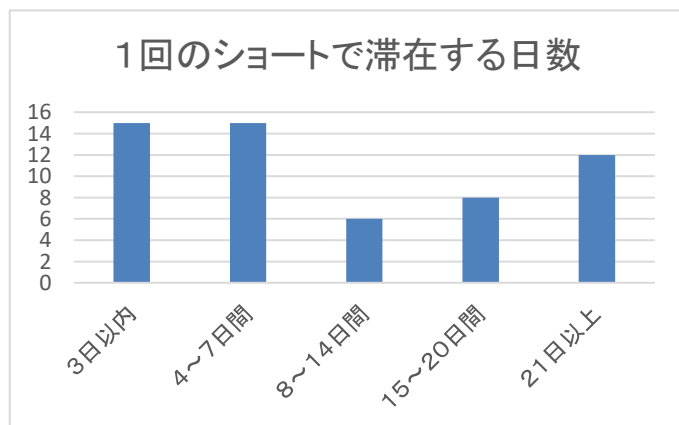
① 18名    ② 24名    ③ 10名  
 ④ 10名    ⑤ 1名

### 利用回数（ショート）



① 47名    ② 4名    ③ 3名  
 ④ 1名    ⑤ 1名

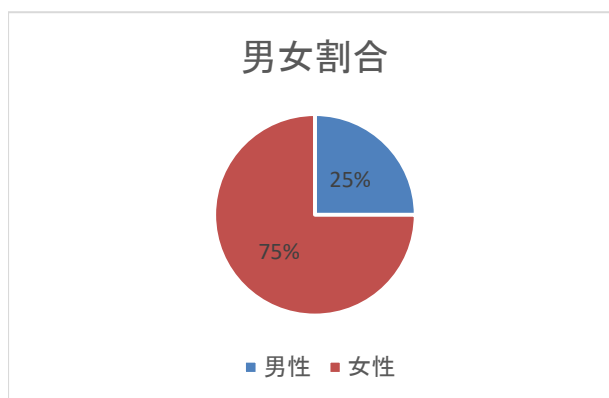
5. 廊下の張替え、医務室扉の改修を行った  
 居室の改修については次年度以降への見送りとした





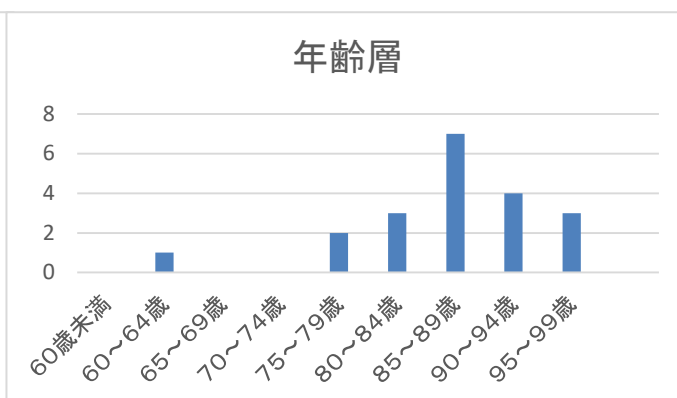
## デイサービス 敬愛園

### 1. 利用者様男女割合



男性 5名      女性 15名

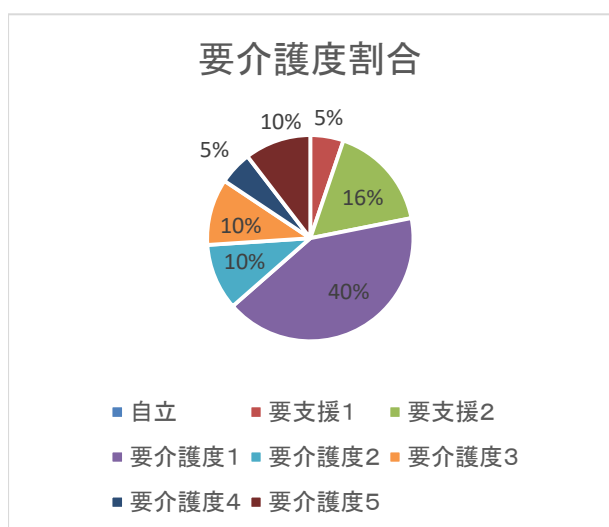
### 2. 年齢層



最高年齢 97歳(女性)  
最少年齢 61歳(女性)

平均年齢      全体 86.8歳  
                 男性 89.8歳    女性 85.5歳

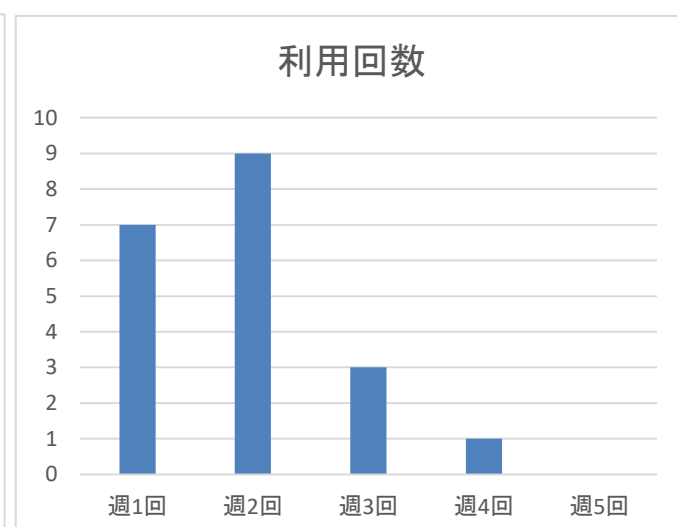
### 3. 介護度割合



要支援1	1名	要支援2	4名
要介護1	8名	要介護2	2名
要介護3	2名	要介護4	1名
要介護5	2名		

平均介護度（要支援1・2を除く） 2.13

### 4. 利用者様の週の利用回数



### 5. 運営推進会議

令和元年9月27日(金)に開催した  
第2回については、コロナウイルス感染症拡大のため中止とした

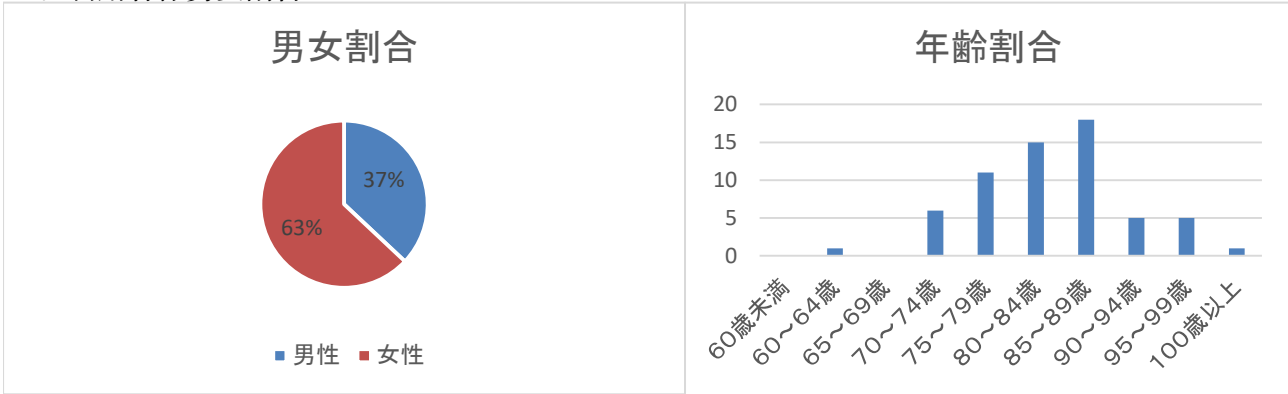
### 6. 修繕

床の張替え、机・椅子の購入を行った

### 7. 愛教大(10名)・中学生職場体験(旭中3名)受け入れ

## ケアプラン敬愛園

### 1. 利用者様男女割合

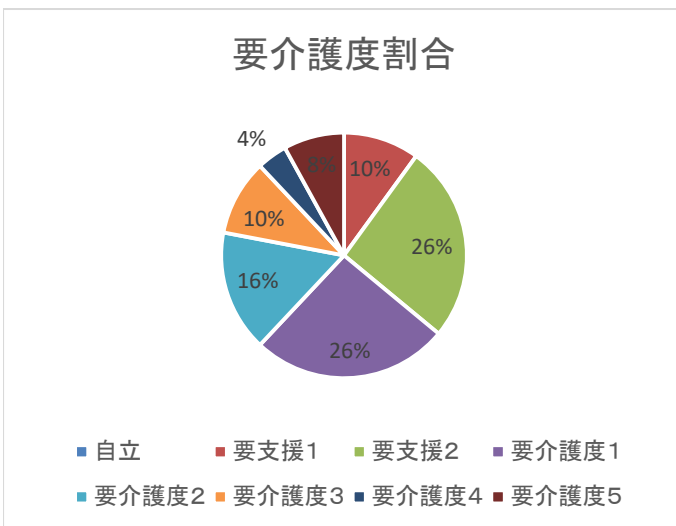


男性 23名      女性 39名

最高年齢 100歳（男性）  
 最少年齢 64歳（女性）

平均年齢      全体 84.6歳  
                  男性 85.6歳    女性 84.2歳

### 3. 介護度割合



要支援1	6名	要支援2	16名
要介護1	16名	要介護2	10名
要介護3	6名	要介護4	3名
要介護5	5名		

平均介護度（要支援1・2除く）      2.275

## 地域包括支援センター相談窓口敬愛園

おおむね65歳以上の地域の要援護高齢者及び、要援護者となるおそれのある高齢者並びにその家族を対象に、在宅介護等各種の相談について、電話、窓口、訪問など総合的に必要な支援を行った。又、実態把握事業として、高齢者の心身の状況及びその家族の状態を把握し、保健福祉サービスの保健福祉サービスの利用調整、尾張旭市地域包括支援センターにつなぐ窓口業務等を実施した。

令和元年度 実態把握件数

	4月	5月	6月	7月	8月	9月	10月	11月	12月	1月	2月	3月	合計
実態把握数	56	80	71	41	71	72	72	66	80	73	79	0	761

\*3月についてはコロナウイルス感染症拡大のため訪問禁止

月平均 63件

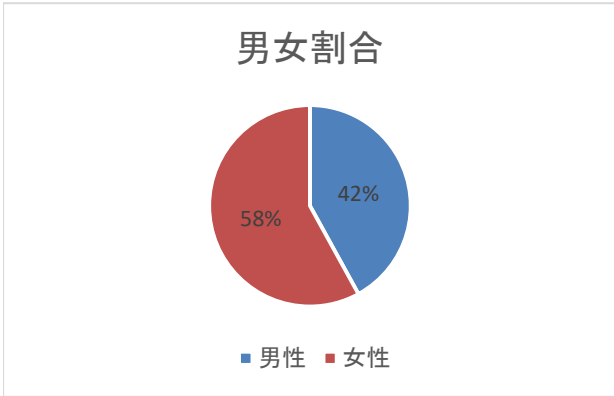
	相談件数	相談形態
新規相談者	5件	電話
継続相談者	なし	

### 家族介護支援への協力

- |                  |   |
|------------------|---|
| (ア) あさひ介護者のつどい   | 5月（セルフ整皮膚）<br>7月（弾んでリフレッシュバランスボール）<br>10月（リフレッシュバスツアー）<br>11月（パティシエ直伝ケーキ教室） |
| (イ) 認知症家族支援プログラム | 参加実績なし  |
| (ウ) 認知症介護家族交流会   | 担当月 5回  |
| (エ) 認知症サポーターの要請  | 参加なし  |
| (オ) 地域ケア会議（年4回）  | 3回参加（4回目はコロナのため中止）  |
| (カ) あさひおでかけサロン   | 11月参加（2回目コロナのため中止）  |

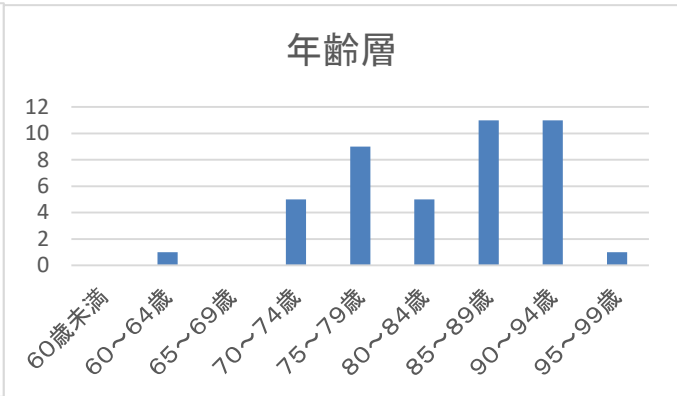
# ケアハウス カトレア

## 1. 利用者様男女割合



男性 18名    女性 25名

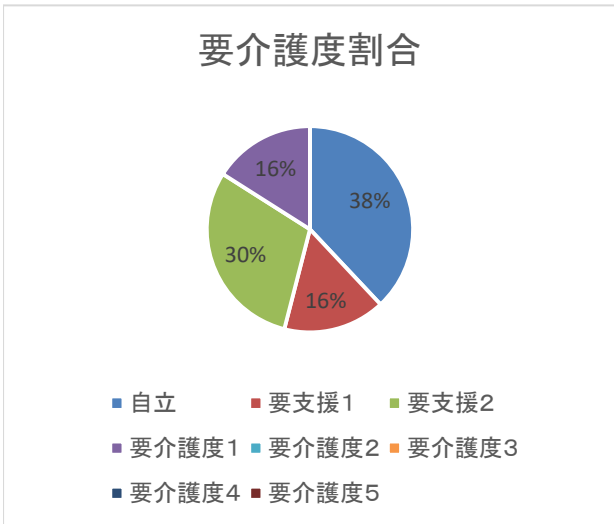
## 2. 年齢層



最高年齢 94歳(女性)  
 最少年齢 64歳(男性)

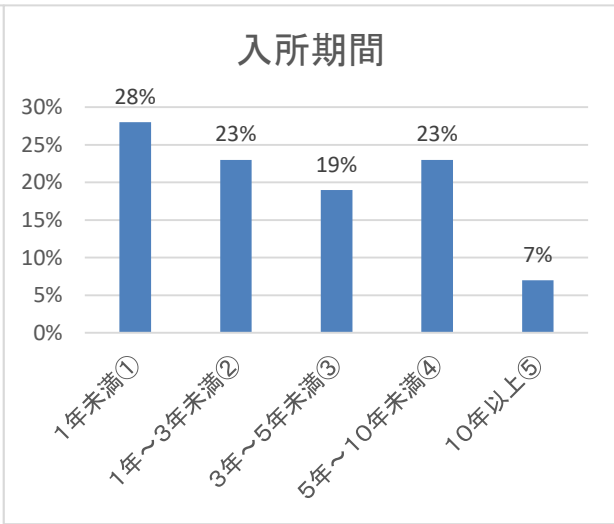
平均年齢      全体 83歳  
                  男性 81歳    女性 85歳

## 3. 介護度割合



自立      16名    要支援1    7名  
 要支援2    13名    要介護1    7名

## 4. 入所期間



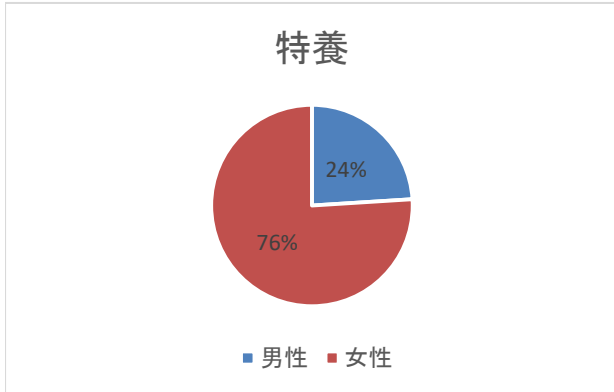
① 12名    ② 10名    ③ 8名  
 ④ 10名    ⑤ 3名

5. 喫茶室の改修については、カーテンの買い替えや大型テレビの設置等を行い東京オリンピックなどの観戦ができる仕様に変更した  
 図書室は、マッサージ機を置くなど機能訓練ができるように改修した

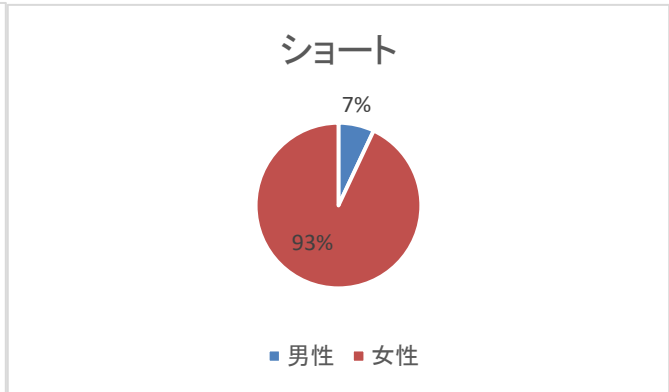
特別養護老人ホーム ユニットケアしだみ敬愛園

ショートステイ しだみ敬愛園

1. 利用者様男女割合

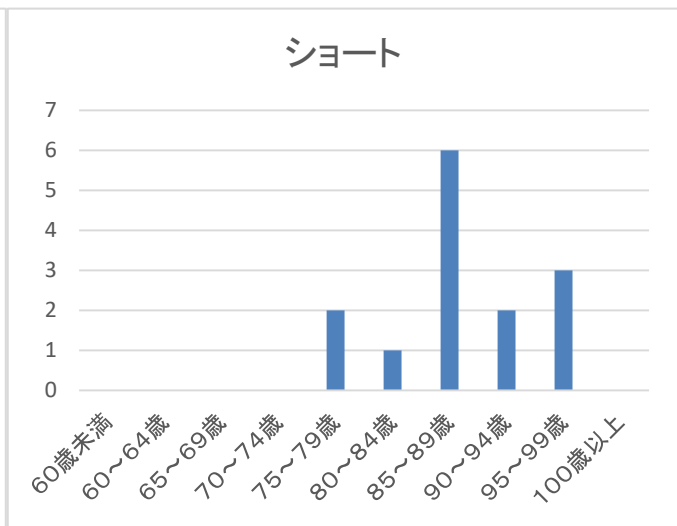
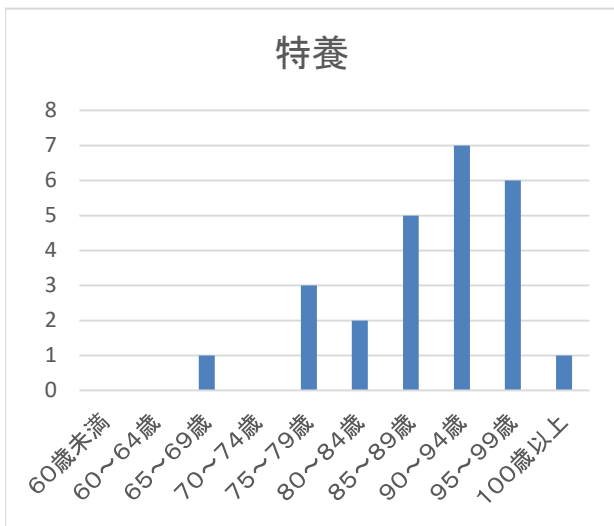


男性 6名 女性 19名



男性 1名 女性 13名

2. 年齢層



(特養)

最高年齢 102歳(女性)  
最少年齢 68歳(男性)

平均年齢

全体 88.6歳  
男性 83.9歳 女性 90.4歳

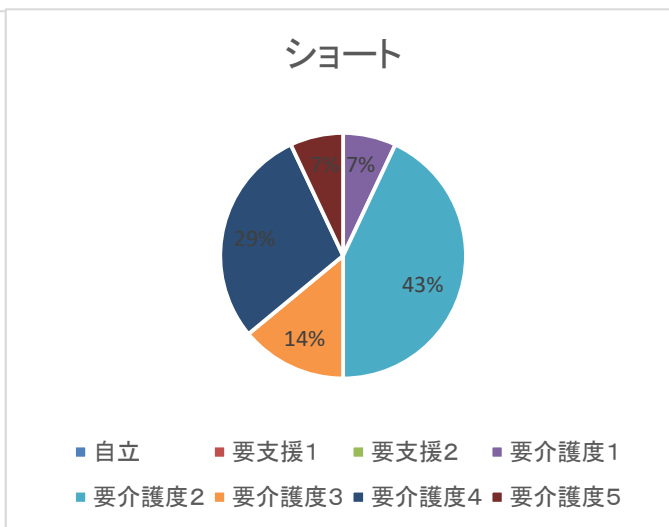
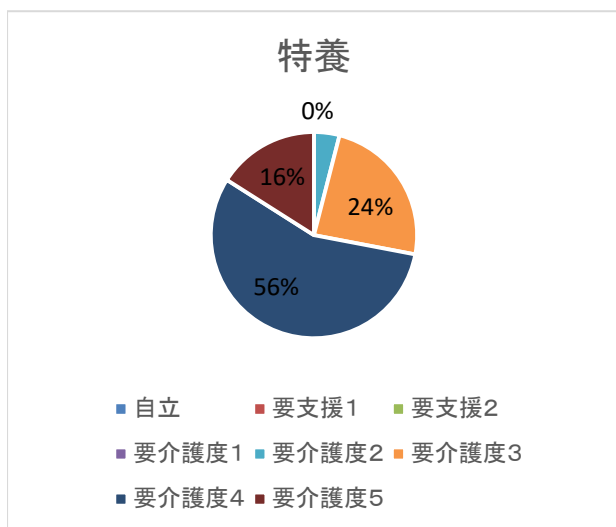
(ショート)

最高年齢 97歳(女性)  
最少年齢 76歳(女性)

平均年齢

全体 88.2歳  
男性 82歳 女性 88.8歳

### 3. 要介護度割合



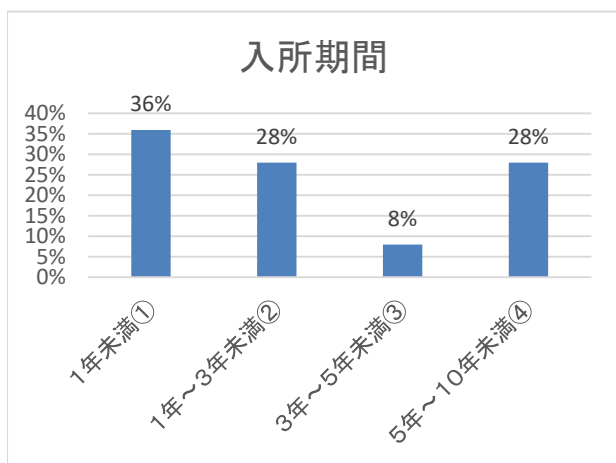
要介護度2 1名    要介護度3 6名  
 要介護度4 14名    要介護度5 4名

要介護度1 1名    要介護度2 6名  
 要介護度3 2名    要介護度4 4名  
 要介護度5 1名

平均介護度  
 特養 3.84

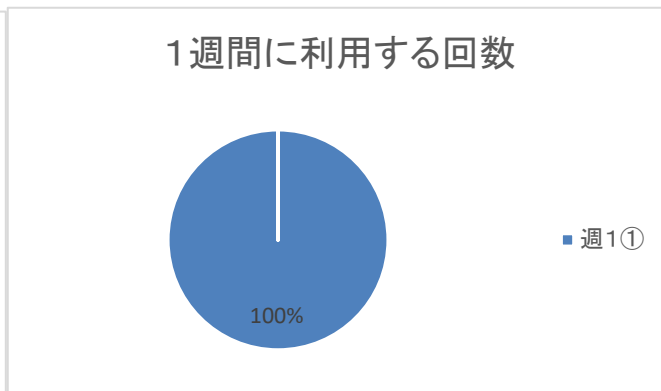
ショート 2.86

### 4. 入所期間（特養）

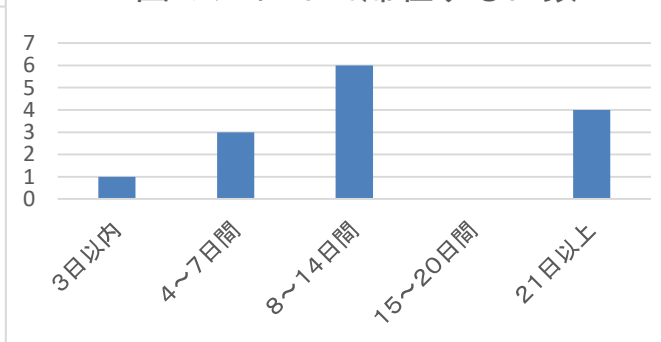


① 9名    ② 7名    ③ 2名    ④ 7名

### 利用回数（ショート）



### 1回のショートで滞在する日数



### 5. 運営推進会議

5月16日 7月17日 9月17日 11月18日  
 1月30日 3月18日 計6回の開催

\*3月は書面会議

### 6. 入所判定会議

5月16日 7月17日 9月17日 11月18日  
 1月30日 3月18日 計6回の開催

\*3月は書面会議

7. 隣地の具体的設計・施行については次年度以降への見送りとした